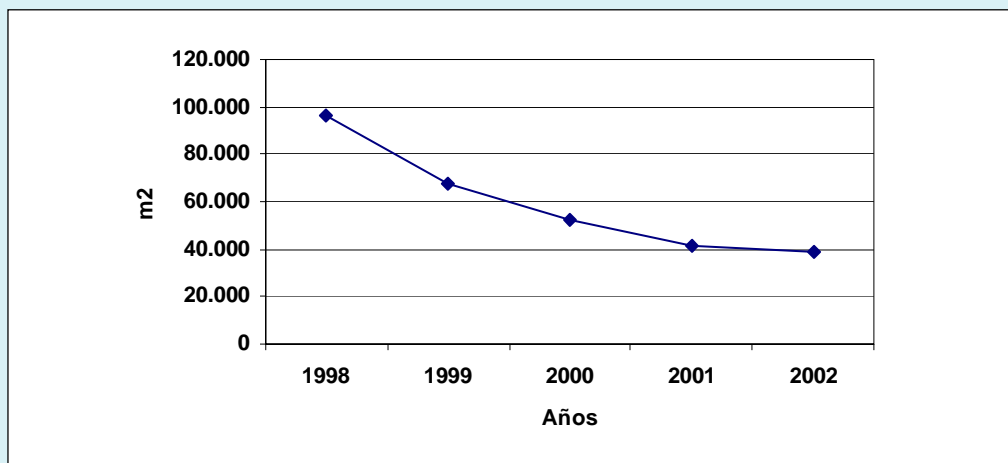


5.9.4. Superficie cubierta autorizada para ampliaciones por año según municipio Años 1998/2002

Municipio	Año				
	1998	1999	2000	2001	2002
	m2				
Total	96.484	67.666	52.677	41.580	39.070
Aluminé	.	.	.	104	329
Centenario	238	193	262	137	-
Chos Malal	1.399	329	369	237	-
Cutral Co	-	-	-	117	-
Neuquén	87.110	52.155	39.317	31.634	25.340
Plaza Huincul	-	-	-	-	-
Plottier	1.927	2.850	232	633	5.229
San Martín de los Andes	5.573	12.129	9.487	6.886	5.517
San Patricio del Chañar	59	-	201	387	353
Senillosa	178	10	293	-	-
Villa la Angostura	2.302
Zapala	-	-	2.516	1.445	-

Fuente: Municipios.

Gráfico 5.9.4. Superficie cubierta autorizada para ampliaciones por año
Años 1998/2002



Fuente: Municipios.